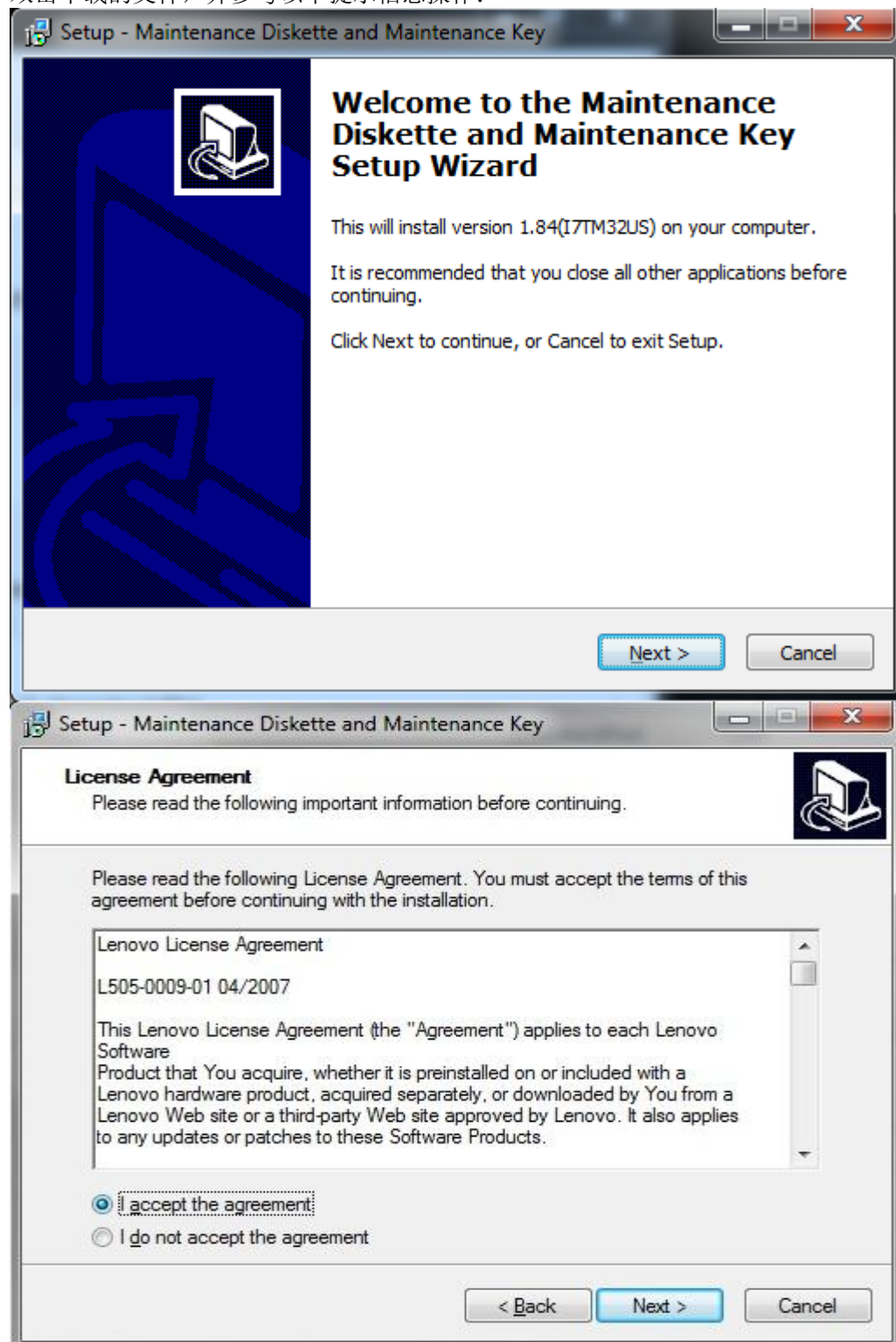


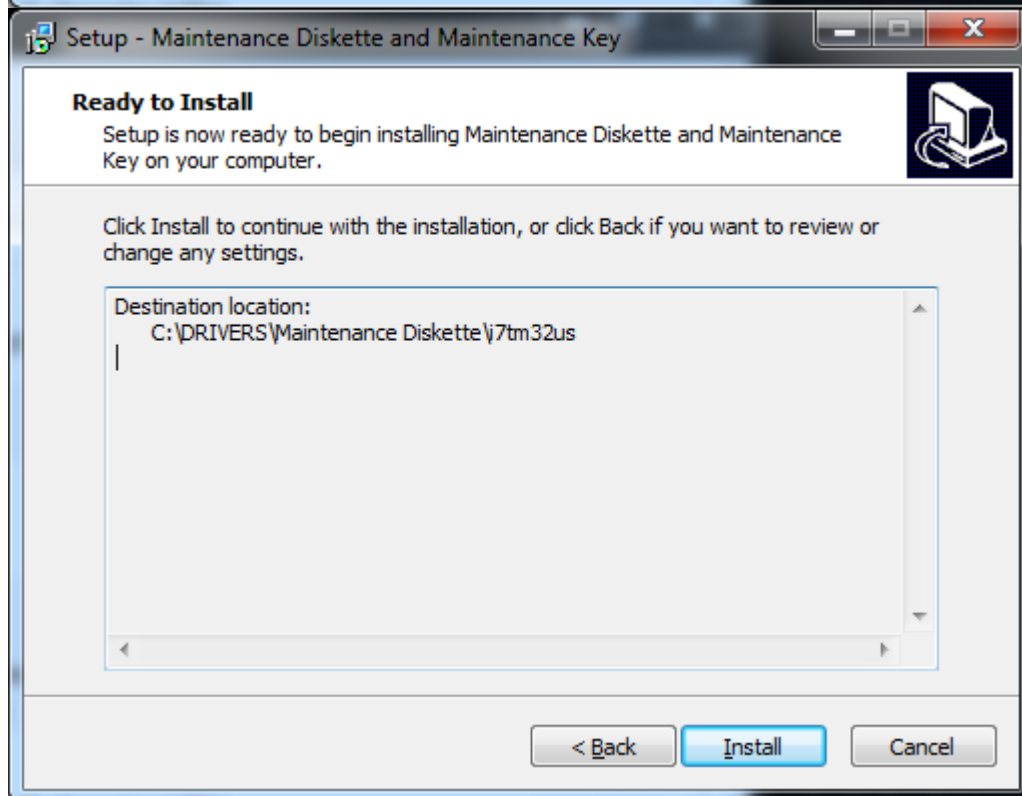
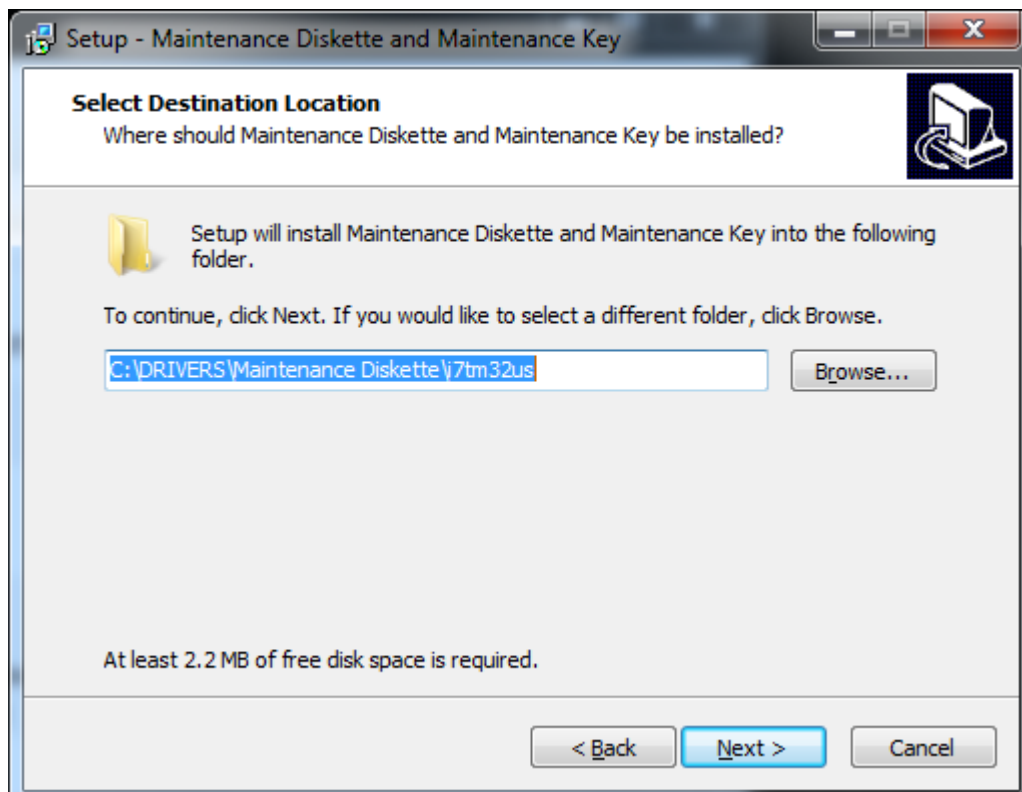
Thinkpad Maintenance Disk 1.84使用说明

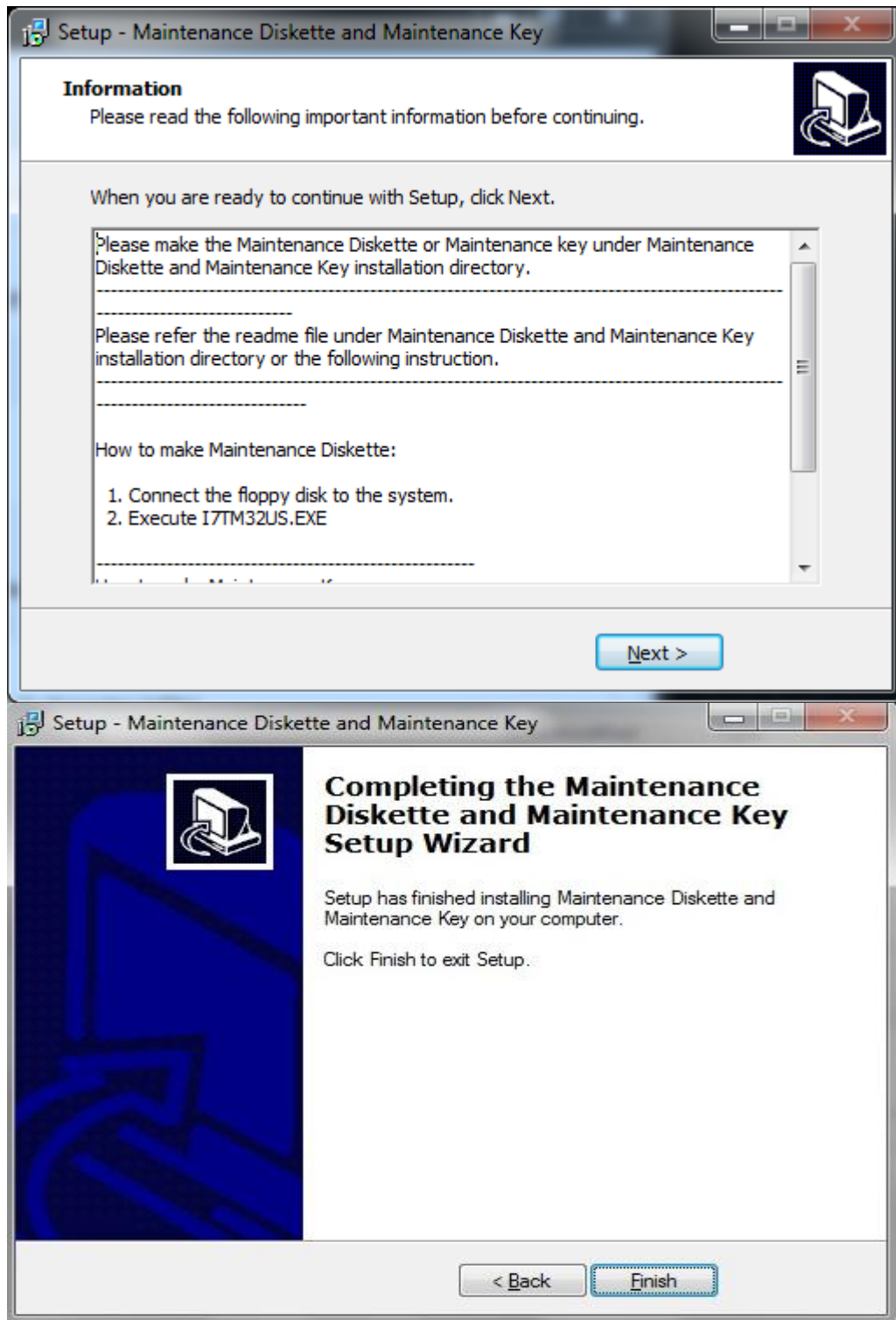
Maintenance disk version 1.84可以创建软盘版本或U盘版本刷号工具。U盘工具创建程序可以在Windows XP和Windows 7系统下运行，软盘工具创建程序仅能在Windows XP系统下运行，如果要尝试在Windows 7系统下运行，将会出现报错信息。

文件解压缩

双击下载的文件，并参考以下提示信息操作：







文件夹及文件结构

解压之后的文件夹结构及内容如下：红色箭头指向的文件“i7mt32us”用于创建软盘版刷号工具；绿色箭头指向的文件“usbfmtpw”用于创建U盘版刷号工具。

CMDLLF	12/25/2008 12:07 ...	MS-DOS Applicati...	48 KB
COMMAND	12/25/2008 12:07 ...	MS-DOS Applicati...	9 KB
CONFIG.SYS	12/25/2008 12:07 ...	System file	1 KB
DOS4GW	2/29/1996 7:06 AM	Application	260 KB
ECAINF	2/27/2013 1:37 PM	Application	32 KB
FLSHBIOS.SYS	12/6/1996 12:00 AM	System file	3 KB
i7mt32us	2/28/2013 7:55 AM	Application	721 KB
IBMBIO	2/28/1992 11:00 AM	MS-DOS Applicati...	33 KB
IBMDOS	2/28/1992 11:00 AM	MS-DOS Applicati...	37 KB
IDCSUMAL	10/29/2002 3:33 PM	Application	2 KB
LLFORMAT	12/25/2008 12:07 ...	MS-DOS Applicati...	39 KB
readme	2/27/2013 10:22 AM	Text Document	1 KB
SCIACSUM	4/11/2006 3:02 PM	MS-DOS Applicati...	2 KB
SERUPDT	2/27/2013 2:06 PM	Application	111 KB
SERUPDT2	10/30/2002 11:04 ...	Application	102 KB
USBFMT	12/3/2009 8:56 AM	Configuration sett...	1 KB
usbfmtpw	10/29/2010 5:13 PM	Application	92 KB
USERINT	12/25/2008 12:07 ...	Application	13 KB
UUIDCALL	12/25/2008 12:07 ...	Application	30 KB
VPDCALL	12/25/2008 12:07 ...	Application	42 KB
VPDUPDT	12/25/2008 12:07 ...	Application	52 KB

制作刷号工具

一、如何制作刷号软盘：

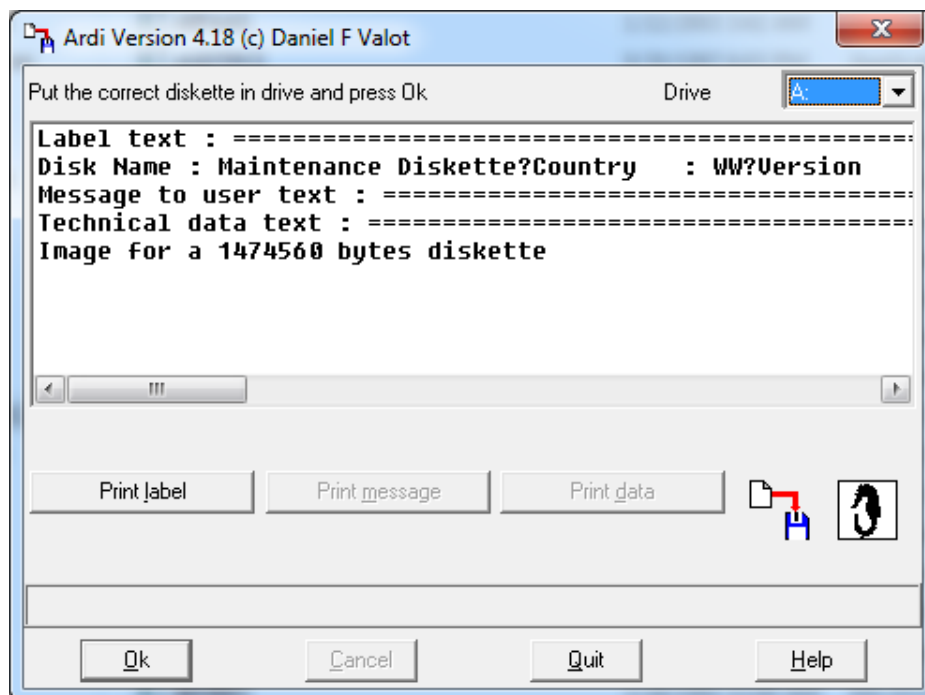
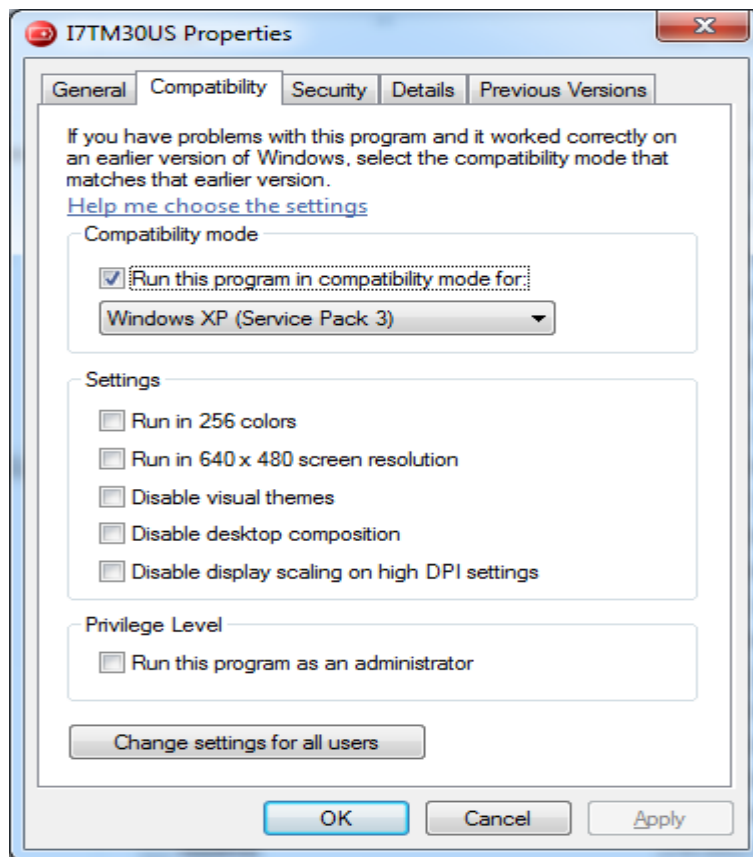
1. 连接软盘至主机
2. 运行文件I7TM32US.EXE **上图红色箭头指向的文件**

注意：

在Win7系统下运行软盘制作程序会出现以下报错信息

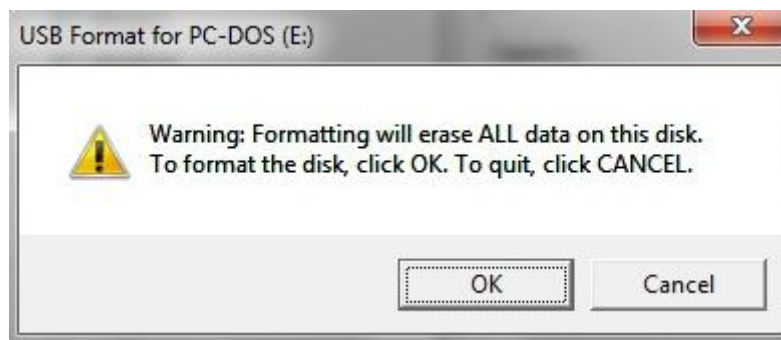
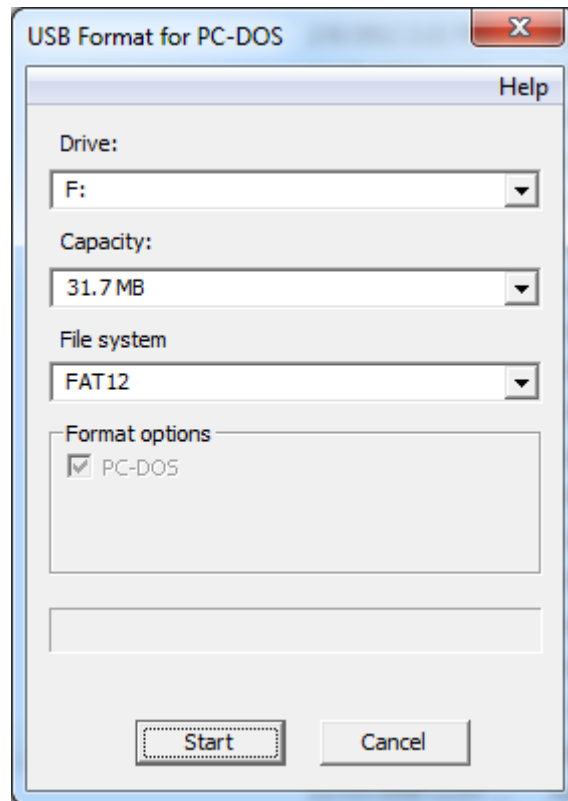


右键点击运行，强制程序运行在WinXP兼容模式即可



二、如何制作刷号U盘：

1. 连接U盘至主机.
2. 运行文件USBFMPW. EXE. 上图绿色箭头指向的文件

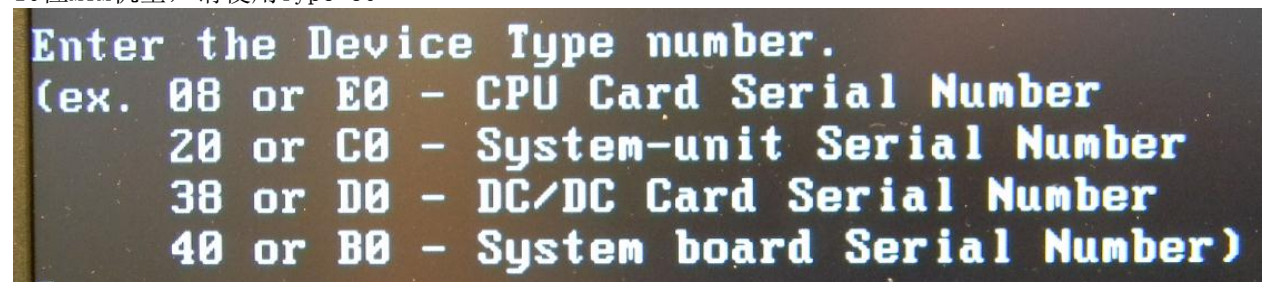


刷号工具使用

注意：

7位MTM机型，请使用Type 20

10位MTM机型，请使用Type C0



如果不选择正确的Type类型，会导致正确更新主机型号序列号失败

1. 将软盘或U盘连接至主机
2. 在ThinkPad Logo界面按ESC键

Diagnostic boot界面将会出现，如果没有出现，重启系统并重新尝试。

3. 主界面将会显示以下信息：

Select #1 Set System Identification

4. 按Enter键

更新序列号之前，可以选择#3先将旧的序列号从BIOS中移除

5. 依据不同机型，选择Type 20或C0

对于Type 20的主机，需要注意：

更新主机序列号时，输入信息请参考以下格式（所有字符必须大写）：

例如：1S2647AU78F12345，规则为“1S”+Type+Model+Serial Number，总共需要键入的字符为16位。

Machine Type = 4位

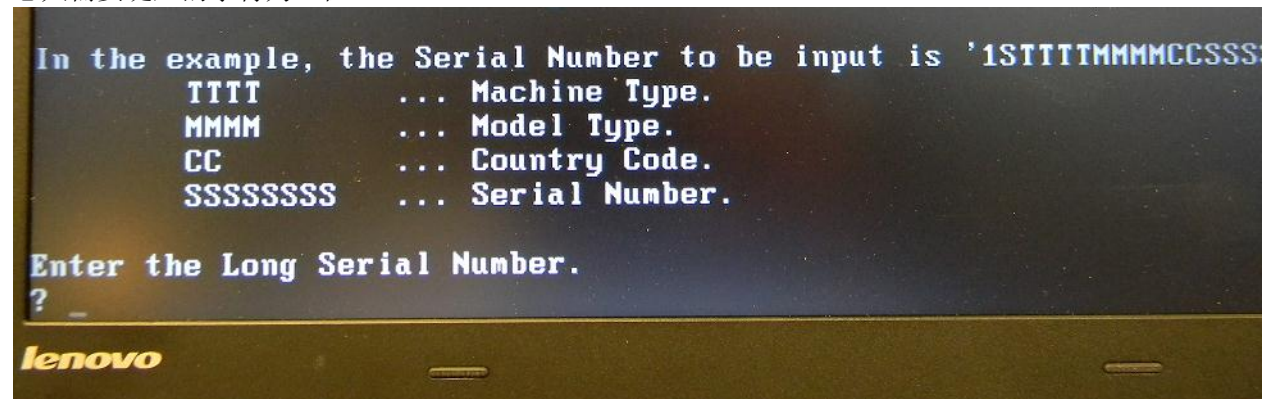
Model Type = 3位

Serial number = 7位

对于Type C0的主机，需要注意：

更新主机序列号时，输入信息请参考以下格式（所有字符必须大写）：

例如：1S20AC0018US12345678，规则为“1S”+Type+Model+Country code+Serial number，总共需要键入的字符为20位。



Machine Type = 4位

Model Type = 4位

Country code = 2位

Serial number = 8位

6. 点击Enter

7. 选择#9退回主菜单

8. 选择第4项设置 UUID

如果BIOS中预先存在有效的UUID，程序会报告UUID已经存储；如果没有UUID，程序会生成一个有效的UUID并显示出来。

9. 按Enter键退出UUID刷新程序，按F3退出并重启系统。